

BAB V

PENUTUP

A. Kesimpulan

Berdasarkan hasil penelitian dan pembahasan, maka dapat disimpulkan sebagai berikut:

- 1 Di Kantor Pelayanan Pajak Tangerang Timur, sistem perpajakan memiliki dampak merugikan yang cukup besar terhadap etika penghindaran pajak. Akibatnya, penggelapan pajak semakin kecil kemungkinannya terjadi semakin baik sistem perpajakan, dan sebaliknya, semakin buruk sistem perpajakan, semakin besar kemungkinan terjadi.
- 2 Di Kantor Pelayanan Pajak Pratama Tangerang Timur, keadilan pajak memiliki dampak merugikan yang besar terhadap etika penggelapan pajak. Akibatnya, penggelapan pajak semakin jarang terjadi, semakin adil sistem pajaknya, dan sebaliknya, semakin tinggi frekuensi semakin sedikit sistem pajak yang adil.
- 3 Di Kantor Pelayanan Pajak Pratama Tangerang Timur, tarif pajak memiliki dampak positif yang besar terhadap penggelapan pajak. Akibatnya, penggelapan pajak lebih sering terjadi ketika pajak dibayar dengan tarif yang lebih tinggi dan lebih jarang ketika pajak dibayar dengan tarif yang lebih rendah.
- 4 Di Kantor Pelayanan Pajak Pratama Tangerang Timur, secara simultan pengaruh sistem perpajakan, keadilan pajak, dan tarif pajak berpengaruh signifikan sebesar 34,3% terhadap penggelapan pajak.

B. Saran

Saran berikut dapat dibuat berdasarkan penelitian dan pembahasan di atas :

1. Kantor pajak wajib mempertimbangkan unsur-unsur yang menyebabkan terjadinya penghindaran pajak dalam menerapkan peraturan tersebut dengan menjadikannya sebagai pedoman yang dapat meningkatkan penerimaan pajak daerah, seperti penegakan hukum pajak yang lemah, kontrol pajak yang lemah, sistem peradilan pajak yang tidak adil. , dan diskriminasi pajak.
2. Untuk membantu keberhasilan siswa, perguruan tinggi harus melengkapi infrastrukturnya dengan sumber daya seperti referensi buku dan jurnal penelitian di perpustakaan.
3. Peneliti lain yang ingin menyelidiki topik yang sama harus melihat penggelapan pajak dengan menggunakan variabel lain yang mungkin, seperti kepercayaan, aktivitas kriminal, dan penggunaan teknologi.

LAMPIRAN 1

ANGKET PENELITIAN

KUESIONER

**PENGARUH SISTEM PERPAJAKAN, KEADILAN PAJAK
DAN TARIF PAJAK TERHADAP PENGGELAPAN PAJAK DI
KANTOR PELAYANAN PAJAK
PRATAMA TANGERANG TIMUR**

Kepada Yth:
Bapak/Ibu Wajib Pajak

Dengan Hormat,

Dalam rangka penulisan skripsi yang berjudul: ***“Pengaruh Sistem Perpajakan, Keadilan Pajak Dan Tarif Pajak Terhadap Penggelapan Pajak di Kantor Pelayanan Pajak Pratama Tangerang Timur,”*** maka saya memohon pada bapak/ibu untuk menjawab beberapa pertanyaan/ Pernyataan pada angket yang telah disediakan. Jawaban bapak/ibu diharapkan objektif atau apa adanya.

Angket ini bukan tes psikologi dari pihak manapun, maka dari itu bapak/ibu tidak perlu ragu-ragu dalam memberikan jawaban sejujurnya. Data dan identitas anda dijamin kerahasiaannya dan tidak akan mempengaruhi reputasi nilai bapak/ibu sebagai wajib pajak orang pribadi

Demikian permohonan ini saya sampaikan, atas perhatian, bantuan dan kerjasamanya saya ucapkan terima kasih.

Tangerang, 20 Juni 2022

Hormat saya



Emel Rensiana Weti

ANGKET PENELITIAN

Identitas Responden :

Isilah data berikut sesuai dengan data pribadi anda, berikan tanda *checklist* (✓) pada salah satu kotak yang tersedia.

Nama : _____

Email : _____

Memiliki NPWP : Ya
 Tidak

Jenis Kelamin : perempuan
 laki – laki

Umur Responden : 20
 21-25
 26-30
 >30

Pekerjaan : Pegawai Negeri
 Pegawai Swasta
 wiraswasta
Lainnya..... _____

Petunjuk :

1. Bacalah setiap pernyataan dengan teliti jangan ada yang terlewat.
2. Berikut ini adalah suatu pernyataan dimana diminta untuk memberikan jawaban yang paling sesuai dengan diri masing-masing dengan tanda centeng (✓) pada kolom yang tersedia
STS : Sangat Tidak Setuju (1) S : Setuju (4)
TS : Tidak Setuju (2) SS : Sangat Setuju (5)
RR : Ragu-Ragu (3)
3. Setiap jawaban adalah benar semua, oleh karena itu jangan terpengaruh dengan jawaban teman.

NO	PERNYATAAN	JAWABAN				
		STS	TS	RR	S	SS
Sistem Perpajakan (X₁)						
1	Prosedur system perpajakan yang ada memberikan kemudahan oleh wajib pajak dalam menyetorkan pajaknya.					
2	Direktorat Jendral Perpajakan (Ditjen Pajak) belum memberikan sosialisasi yang baik untuk kemudahan akses penyetoran pajak					
3	Tarif pajak yang diberlakukan di Indonesia sudah memenuhi dengan tingkat penghasilan wajib pajak					
4	Sistem pelayanan perpajakan di tempat saya membayar pajak menyulitkan					
Keadilan pajak (X₂)						
5	Fiskus pajak sudah memberikan jasa-jasa publik sesuai uang pajak yang saya bayar.					
6	Tarif progresif (presentase pajak yang harus dibayarkan semakin besar jika penghasilan semakin besar) mencerminkan keadilan					
7	Beban pajak setiap wajib pajak adalah sama bagi setiap wajib pajak yang mempunyai jumlah penghasilan dan tanggungan yang sama, tanpa membedakan jenis atau sumber penghasilan					
8	Pembagian beban pajak sudah sesuai dengan penghasilan wajib pajak					
Tarif pajak (X₃)						
9	Penerima penghasilan tinggi wajar apabila mereka membayar pajak penghasilan lebih besar.					
10	Tarif pajak yang adil berarti harus sama untuk setiap wajib pajak					
11	Tarif pajak harus disesuaikan dengan tingkat penghasilan wajib pajak.					
12	Tarif pajak saat ini memberatkan wajib pajak untuk membayar pajak.					
Penggelapan Pajak (Y)						
13	Penggelapan pajak dianggap etis jika saya tidak mampu membayar pajak					
14	Penggelapan pajak dianggap etis, jika pajak yang dikumpulkan dipergunakan secara tidak merata, misalnya masih banyak daerah-daerah yang tidak merasakan dampak pembangunan akan adanya pajak.					

NO	PERNYATAAN	JAWABAN				
		STS	TS	RR	S	SS
15	Penggelapan pajak adalah etis, jika tarif pajak yang dikenakan terlalu tinggi.					
16	Penggelapan pajak dianggap etis, jika petugas pajak tidak memiliki moralitas pajak yang baik, sehingga mendukung adanya penggelapan pajak.					
17	penggelapan pajak dianggap etis apabila terdapat diskriminasi dalam perpajakan					



LAMPIRAN 5

HASIL ANALISIS SPSS

Descriptive Statistics

	N	Minimum	Maximum	Mean	Std. Deviation
Sistem Perpajakan	85	11	18	14.40	1.620
Keadilan Pajak	85	10	18	13.32	1.713
Tarif Pajak	85	11	18	15.05	1.388
Etika Penggelapan Pajak	85	14	23	17.84	1.957
Valid N (listwise)	85				

One-Sample Kolmogorov-Smirnov Test

	Sistem Perpajakan	Keadilan Pajak	Tarif Pajak	Etika Penggelapan Pajak
N	85	85	85	85
Normal Mean	14.40	13.32	15.05	17.84
Parameters ^{a,b} Std. Deviation	1.620	1.713	1.388	1.957
Most Extreme Absolute Differences	.139	.133	.172	.149
Positive	.139	.133	.172	.149
Negative	-.103	-.121	-.169	-.111
Kolmogorov-Smirnov Z	1.279	1.230	1.589	1.372
Asymp. Sig. (2-tailed)	.176	.197	.083	.096

a. Test distribution is Normal.

b. Calculated from data.

Variables Entered/Removed^a

Model	Variables Entered	Variables Removed	Method
1	Tarif Pajak , Keadilan Pajak , Sistem Perpajakan ^b		Enter

a. Dependent Variable: Etika Penggelapan Pajak

b. All requested variables entered.

Model Summary

Model	R	R Square	Adjusted R Square	Std. Error of the Estimate
1	.586 ^a	.343	.319	1.615

a. Predictors: (Constant), Tarif Pajak , Keadilan Pajak , Sistem Perpajakan

ANOVA^a

Model		Sum of Squares	df	Mean Square	F	Sig.
1	Regression	110.393	3	36.798	14.106	.000 ^b
	Residual	211.301	81	2.609		
	Total	321.694	84			

a. Dependent Variable: Etika Penggelapan Pajak

b. Predictors: (Constant), Tarif Pajak , Keadilan Pajak , Sistem Perpajakan

Coefficients^a

Model		Unstandardized Coefficients		Standardized Coefficients	t	Sig.	Collinearity Statistics	
		B	Std. Error	Beta			Tolerance	VIF
1	(Constant)	6.754	2.468		2.736	.008		
	Sistem Perpajakan	-.508	.143	-.420	-3.562	.001	.582	1.717
	Keadilan Pajak	-.484	.133	-.423	-3.634	.000	.598	1.674
	Tarif Pajak	.794	.132	.563	6.013	.000	.924	1.082

a. Dependent Variable: Etika Penggelapan Pajak

Correlations

		Sistem Perpajakan	Keadilan Pajak	Tarif Pajak	Unstandardized Residual
Sistem Perpajakan	Pearson Correlation	1	.610**	.172	.000
	Sig. (2-tailed)		.000	.116	1.000
	N	85	85	85	85
Keadilan Pajak	Pearson Correlation	.610**	1	-.066	.000
	Sig. (2-tailed)	.000		.546	1.000
	N	85	85	85	85
Tarif Pajak	Pearson Correlation	.172	-.066	1	.000
	Sig. (2-tailed)	.116	.546		1.000
	N	85	85	85	85
Unstandardized Residual	Pearson Correlation	.000	.000	.000	1
	Sig. (2-tailed)	1.000	1.000	1.000	
	N	85	85	85	85

** . Correlation is significant at the 0.01 level (2-tailed).



LAMPIRAN 6

TABEL STATISTIK

Tabel t dan r

df	t	r	df	t	r
	0.05	0.05		0.01	0.01
1	12.706	0.997	1	63.657	1.000
2	4.303	0.950	2	9.925	0.990
3	3.182	0.878	3	5.841	0.959
4	2.776	0.811	4	4.604	0.917
5	2.571	0.754	5	4.032	0.875
6	2.447	0.707	6	3.707	0.834
7	2.365	0.666	7	3.499	0.798
8	2.306	0.632	8	3.355	0.765
9	2.262	0.602	9	3.250	0.735
10	2.228	0.576	10	3.169	0.708
11	2.201	0.553	11	3.106	0.684
12	2.179	0.532	12	3.055	0.661
13	2.160	0.514	13	3.012	0.641
14	2.145	0.497	14	2.977	0.623
15	2.131	0.482	15	2.947	0.606
16	2.120	0.468	16	2.921	0.590
17	2.110	0.456	17	2.898	0.575
18	2.101	0.444	18	2.878	0.561
19	2.093	0.433	19	2.861	0.549
20	2.086	0.423	20	2.845	0.537
21	2.080	0.413	21	2.831	0.526
22	2.074	0.404	22	2.819	0.515
23	2.069	0.396	23	2.807	0.505
24	2.064	0.388	24	2.797	0.496
25	2.060	0.381	25	2.787	0.487
26	2.056	0.374	26	2.779	0.479
27	2.052	0.367	27	2.771	0.471
28	2.048	0.361	28	2.763	0.463
29	2.045	0.355	29	2.756	0.456
30	2.042	0.349	30	2.750	0.449
31	2.040	0.344	31	2.744	0.442
32	2.037	0.339	32	2.738	0.436
33	2.035	0.334	33	2.733	0.430
34	2.032	0.329	34	2.728	0.424

df	t	r	df	t	r
	0.05	0.05		0.01	0.01
35	2.030	0.325	35	2.724	0.418
36	2.028	0.320	36	2.719	0.413
37	2.026	0.316	37	2.715	0.408
38	2.024	0.312	38	2.712	0.403
39	2.023	0.308	39	2.708	0.398
40	2.021	0.304	40	2.704	0.393
41	2.020	0.301	41	2.701	0.389
42	2.018	0.297	42	2.698	0.384
43	2.017	0.294	43	2.695	0.380
44	2.015	0.291	44	2.692	0.376
45	2.014	0.288	45	2.690	0.372
46	2.013	0.285	46	2.687	0.368
47	2.012	0.282	47	2.685	0.365
48	2.011	0.279	48	2.682	0.361
49	2.010	0.276	49	2.680	0.358
50	2.009	0.273	50	2.678	0.354
51	2.008	0.271	51	2.676	0.351
52	2.007	0.268	52	2.674	0.348
53	2.006	0.266	53	2.672	0.345
54	2.005	0.263	54	2.670	0.341
55	2.004	0.261	55	2.668	0.339
56	2.003	0.259	56	2.667	0.336
57	2.002	0.256	57	2.665	0.333
58	2.002	0.254	58	2.663	0.330
59	2.001	0.252	59	2.662	0.327
60	2.000	0.250	60	2.660	0.325
61	2.000	0.248	61	2.659	0.322
62	1.999	0.246	62	2.657	0.320
63	1.998	0.244	63	2.656	0.317
64	1.998	0.242	64	2.655	0.315
65	1.997	0.240	65	2.654	0.313
66	1.997	0.239	66	2.652	0.310
67	1.996	0.237	67	2.651	0.308
68	1.995	0.235	68	2.650	0.306
69	1.995	0.234	69	2.649	0.304
70	1.994	0.232	70	2.648	0.302
71	1.994	0.230	71	2.647	0.300
72	1.993	0.229	72	2.646	0.298
73	1.993	0.227	73	2.645	0.296
74	1.993	0.226	74	2.644	0.294

df	t	r	df	t	r
	0.05	0.05		0.01	0.01
75	1.992	0.224	75	2.643	0.292
76	1.992	0.223	76	2.642	0.290
77	1.991	0.221	77	2.641	0.288
78	1.991	0.220	78	2.640	0.286



TABEL F STATISTICS
(Signifikansi 0,05)

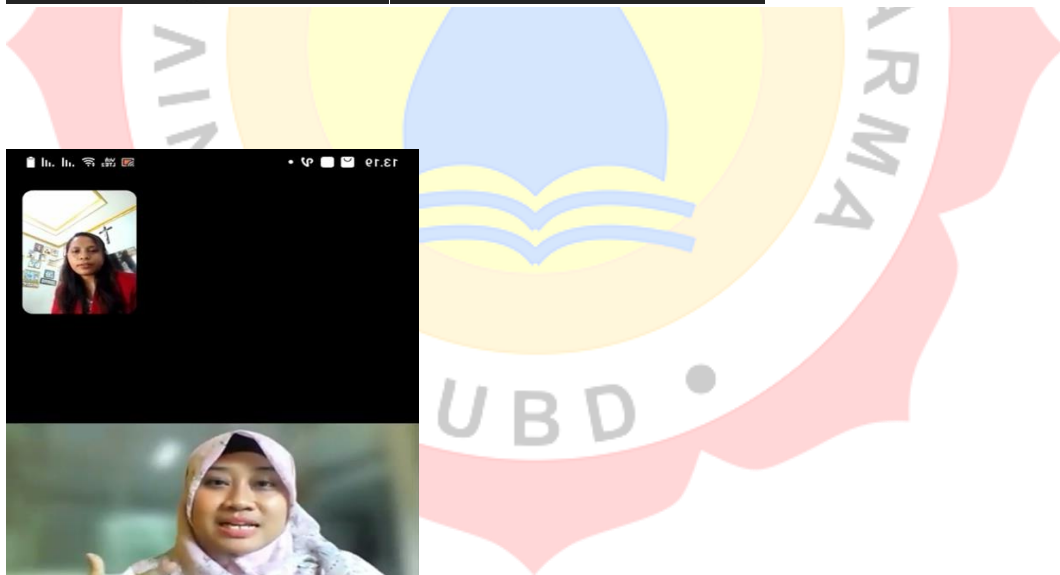
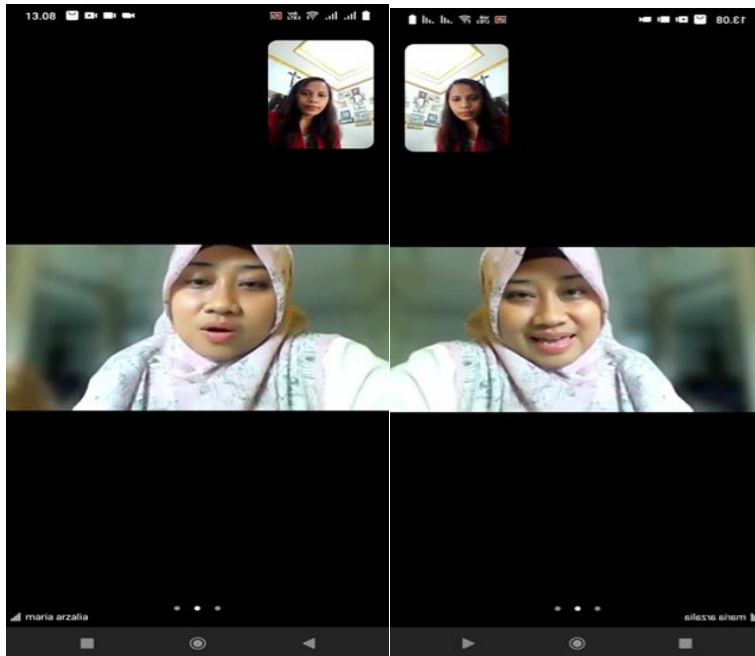
df 2	df 1				
	1	2	3	4	5
1	161.448	199.500	215.707	224.583	230.162
2	18.513	19.000	19.164	19.247	19.296
3	10.128	9.552	9.277	9.117	9.013
4	7.709	6.944	6.591	6.388	6.256
5	6.608	5.786	5.409	5.192	5.050
6	5.987	5.143	4.757	4.534	4.387
7	5.591	4.737	4.347	4.120	3.972
8	5.318	4.459	4.066	3.838	3.687
9	5.117	4.256	3.863	3.633	3.482
10	4.965	4.103	3.708	3.478	3.326
11	4.844	3.982	3.587	3.357	3.204
12	4.747	3.885	3.490	3.259	3.106
13	4.667	3.806	3.411	3.179	3.025
14	4.600	3.739	3.344	3.112	2.958
15	4.543	3.682	3.287	3.056	2.901
16	4.494	3.634	3.239	3.007	2.852
17	4.451	3.592	3.197	2.965	2.810
18	4.414	3.555	3.160	2.928	2.773
19	4.381	3.522	3.127	2.895	2.740
20	4.351	3.493	3.098	2.866	2.711
21	4.325	3.467	3.072	2.840	2.685
22	4.301	3.443	3.049	2.817	2.661
23	4.279	3.422	3.028	2.796	2.640
24	4.260	3.403	3.009	2.776	2.621
25	4.242	3.385	2.991	2.759	2.603
26	4.225	3.369	2.975	2.743	2.587
27	4.210	3.354	2.960	2.728	2.572
28	4.196	3.340	2.947	2.714	2.558
29	4.183	3.328	2.934	2.701	2.545
30	4.171	3.316	2.922	2.690	2.534
31	4.160	3.305	2.911	2.679	2.523
32	4.149	3.295	2.901	2.668	2.512
33	4.139	3.285	2.892	2.659	2.503
34	4.130	3.276	2.883	2.650	2.494
35	4.121	3.267	2.874	2.641	2.485

df 2	df 1				
	1	2	3	4	5
36	4.113	3.259	2.866	2.634	2.477
37	4.105	3.252	2.859	2.626	2.470
38	4.098	3.245	2.852	2.619	2.463
39	4.091	3.238	2.845	2.612	2.456
40	4.085	3.232	2.839	2.606	2.449
41	4.079	3.226	2.833	2.600	2.443
42	4.073	3.220	2.827	2.594	2.438
43	4.067	3.214	2.822	2.589	2.432
44	4.062	3.209	2.816	2.584	2.427
45	4.057	3.204	2.812	2.579	2.422
46	4.052	3.200	2.807	2.574	2.417
47	4.047	3.195	2.802	2.570	2.413
48	4.043	3.191	2.798	2.565	2.409
49	4.038	3.187	2.794	2.561	2.404
50	4.034	3.183	2.790	2.557	2.400
51	4.030	3.179	2.786	2.553	2.397
52	4.027	3.175	2.783	2.550	2.393
53	4.023	3.172	2.779	2.546	2.389
54	4.020	3.168	2.776	2.543	2.386
55	4.016	3.165	2.773	2.540	2.383
56	4.013	3.162	2.769	2.537	2.380
57	4.010	3.159	2.766	2.534	2.377
58	4.007	3.156	2.764	2.531	2.374
59	4.004	3.153	2.761	2.528	2.371
60	4.001	3.150	2.758	2.525	2.368
61	3.998	3.148	2.755	2.523	2.366
62	3.996	3.145	2.753	2.520	2.363
63	3.993	3.143	2.751	2.518	2.361
64	3.991	3.140	2.748	2.515	2.358
65	3.989	3.138	2.746	2.513	2.356
66	3.986	3.136	2.744	2.511	2.354
67	3.984	3.134	2.742	2.509	2.352
68	3.982	3.132	2.740	2.507	2.350
69	3.980	3.130	2.737	2.505	2.348
70	3.978	3.128	2.736	2.503	2.346
71	3.976	3.126	2.734	2.501	2.344
72	3.974	3.124	2.732	2.499	2.342

df 2	df 1				
	1	2	3	4	5
73	3.972	3.122	2.730	2.497	2.340
74	3.970	3.120	2.728	2.495	2.338
75	3.968	3.119	2.727	2.494	2.337
76	3.967	3.117	2.725	2.492	2.335
77	3.965	3.115	2.723	2.490	2.333
78	3.963	3.114	2.722	2.489	2.332
79	3.962	3.112	2.720	2.487	2.330
80	3.960	3.111	2.719	2.486	2.329
81	3.959	3.109	2.717	2.484	2.327
82	3.957	3.108	2.716	2.483	2.326
83	3.956	3.107	2.715	2.482	2.324
84	3.955	3.105	2.713	2.480	2.323
85	3.953	3.104	2.712	2.479	2.322
86	3.952	3.103	2.711	2.478	2.321
87	3.951	3.101	2.709	2.476	2.319
88	3.949	3.100	2.708	2.475	2.318
89	3.948	3.099	2.707	2.474	2.317
90	3.947	3.098	2.706	2.473	2.316
91	3.946	3.097	2.705	2.472	2.315
92	3.945	3.095	2.704	2.471	2.313
93	3.943	3.094	2.703	2.470	2.312
94	3.942	3.093	2.701	2.469	2.311
95	3.941	3.092	2.700	2.467	2.310
96	3.940	3.091	2.699	2.466	2.309
97	3.939	3.090	2.698	2.465	2.308
98	3.938	3.089	2.697	2.465	2.307
99	3.937	3.088	2.696	2.464	2.306
100	3.936	3.087	2.696	2.463	2.305

LAMPIRAN 7

Dokumentasi Zoom bersama ibu Maria Arzalia salah satu pegawai di KPP Pratama Tangerang Timur yang menjabat sebagai Account Representative





LAMPIRAN

LAMPIRAN 2

UJI VALIDITAS

No	Sitem Perpajakan (X1)					Keadilan Pajak (X2)					Tarif Pajak (X3)					Penggelapan Pajak (Y)					Skor Total
	X1.1	X1.2	X1.3	X1.4	X1.5	X2.1	X2.2	X2.3	X2.4	X2.5	X3.1	X3.2	X3.3	X3.4	X3.5	Y.1	Y.2	Y.3	Y.4	Y.5	
1	5	5	4	5	4	4	5	4	4	5	4	5	4	4	5	4	5	5	4	5	90
2	4	4	4	5	4	4	3	4	4	4	4	3	4	4	3	4	5	3	4	4	78
3	4	5	5	4	4	5	4	4	4	5	4	4	4	4	4	4	4	4	4	5	85
4	4	5	5	4	5	5	2	2	5	5	2	2	5	5	2	2	4	5	5	5	79
5	4	4	4	3	5	4	5	5	5	4	5	5	5	5	5	5	3	5	5	4	90
6	5	4	4	4	4	4	5	4	4	4	4	5	4	4	5	4	4	4	4	4	84
7	5	3	3	2	4	3	3	4	4	3	4	3	4	4	3	4	2	3	4	3	68
8	4	4	4	4	3	4	3	3	3	4	3	3	3	3	3	3	4	3	3	4	68
9	4	4	2	3	4	2	2	4	4	4	4	2	4	4	2	4	3	4	4	4	68
10	3	4	4	4	2	4	4	4	2	4	4	4	2	4	4	4	4	4	4	4	73
11	4	3	3	4	4	3	4	4	4	3	4	4	4	4	4	4	4	4	4	3	75
12	2	2	4	3	3	4	3	3	3	2	4	3	3	3	3	3	3	3	3	2	59
13	4	4	4	4	4	4	4	4	4	4	3	4	4	4	4	4	4	4	4	4	79
14	3	3	3	4	4	3	4	4	4	3	4	4	4	4	4	4	4	4	4	3	74
15	4	4	4	4	3	4	3	3	3	4	3	3	3	3	3	3	4	3	3	4	68
16	4	4	4	4	4	4	3	4	4	4	4	3	4	4	3	4	4	4	4	4	77
17	3	3	4	4	4	4	4	3	4	3	4	4	4	4	4	3	4	3	4	3	73
18	4	4	4	4	4	4	4	3	4	4	3	4	4	4	4	3	4	4	4	4	77
19	4	4	4	3	4	4	3	4	4	4	4	3	4	5	3	4	3	4	5	4	77
20	4	3	4	2	4	4	4	4	4	3	4	4	4	3	4	4	2	5	3	3	72

LAMPIRAN 3

UJI RELIABILITAS

No	Sitem Perpajakan (X1)					Keadilan Pajak (X2)					Tarif Pajak (X3)					Penggelapan Pajak (Y)					
	X1.1	X1.2	X1.4	X1.5	Total	X2.2	X2.3	X2.4	X2.5	Total	X3.2	X3.3	X3.4	X3.5	Total	Y.1	Y.2	Y.3	Y.4	Y.5	Total
1	5	5	5	4	19	5	4	4	5	18	5	4	4	5	18	4	5	5	4	5	23
2	4	4	5	4	17	3	4	4	4	15	3	4	4	3	14	4	5	3	4	4	20
3	4	5	4	4	17	4	4	4	5	17	4	4	4	4	16	4	4	4	4	5	21
4	4	5	4	5	18	2	2	5	5	14	2	5	5	2	14	2	4	5	5	5	21
5	4	4	3	5	16	5	5	5	4	19	5	5	5	5	20	5	3	5	5	4	22
6	5	4	4	4	17	5	4	4	4	17	5	4	4	5	18	4	4	4	4	4	20
7	5	3	2	4	14	3	4	4	3	14	3	4	4	3	14	4	2	3	4	3	16
8	4	4	4	3	15	3	3	3	4	13	3	3	3	3	12	3	4	3	3	4	17
9	4	4	3	4	15	2	4	4	4	14	2	4	4	2	12	4	3	4	4	4	19
10	3	4	4	2	13	4	4	2	4	14	4	2	4	4	14	4	4	4	4	4	20
11	4	3	4	4	15	4	4	4	3	15	4	4	4	4	16	4	4	4	4	3	19
12	2	2	3	3	10	3	3	3	2	11	3	3	3	3	12	3	3	3	3	2	14
13	4	4	4	4	16	4	4	4	4	16	4	4	4	4	16	4	4	4	4	4	20
14	3	3	4	4	14	4	4	4	3	15	4	4	4	4	16	4	4	4	4	3	19
15	4	4	4	3	15	3	3	3	4	13	3	3	3	3	12	3	4	3	3	4	17
16	4	4	4	4	16	3	4	4	4	15	3	4	4	3	14	4	4	4	4	4	20
17	3	3	4	4	14	4	3	4	3	14	4	4	4	4	16	3	4	3	4	3	17
18	4	4	4	4	16	4	3	4	4	15	4	4	4	4	16	3	4	4	4	4	19
19	4	4	3	4	15	3	4	4	4	15	3	4	5	3	15	4	3	4	5	4	20
20	4	3	2	4	13	4	4	4	3	15	4	4	3	4	15	4	2	5	3	3	17
21	4	3	4	4	15	4	4	4	3	15	4	4	4	4	16	4	4	4	4	3	19

No	Sitem Perpajakan (X1)					Keadilan Pajak (X2)					Tarif Pajak (X3)					Penggelapan Pajak (Y)					
	X1.1	X1.2	X1.4	X1.5	Total	X2.2	X2.3	X2.4	X2.5	Total	X3.2	X3.3	X3.4	X3.5	Total	Y.1	Y.2	Y.3	Y.4	Y.5	Total
22	4	2	3	3	12	3	3	3	2	11	3	3	3	3	12	3	3	3	3	2	14
23	4	4	2	4	14	4	4	4	4	16	4	4	4	4	16	4	2	4	4	4	18
24	3	3	4	4	14	4	4	4	3	15	4	4	4	4	16	4	4	4	4	3	19
25	4	4	2	3	13	3	3	3	4	13	3	3	3	3	12	3	2	3	3	4	15
26	4	4	2	4	14	3	4	4	4	15	3	4	4	3	14	4	2	4	4	4	18
27	3	3	4	4	14	4	3	4	3	14	4	4	4	4	16	3	4	3	4	3	17
28	4	4	5	4	17	4	3	4	4	15	4	4	4	4	16	3	5	4	4	4	20
29	4	4	5	4	17	3	4	4	4	15	3	4	5	3	15	4	5	4	5	4	22
30	4	3	3	4	14	4	4	4	3	15	4	4	3	4	15	4	3	5	3	3	18
Jumlah	116	110	108	115	449	108	110	115	110	443	108	115	117	108	448	110	108	116	117	110	561
Var. Butir	0.395	0.575	0.869	0.351	2.190	0.593	0.368	0.351	0.575	1.886	0.593	0.351	0.369	0.593	1.906	0.368	0.869	0.464	0.369	0.575	2.645
Var. Total	3.55057471					2.87471264					3.92643678					4.97586207					
Cronbach's Alpha	0.711061					0.658483					0.686112					0.78523					

LAMPIRAN 4

HASIL ANGKET

No. RESP	Sistem Perpajakan (X1)					Keadilan Pajak (X2)					Tarif Pajak (X3)					Penggelapan Pajak (Y)					
	X1.1	X1.2	X1.3	X1.4	JML	X2.1	X2.2	X2.3	X2.4	JML	X3.1	X3.2	X3.3	X3.4	JML	X4.1	X4.2	X4.3	X4.4	X4.5	JML
1	4	5	3	4	16	4	2	2	3	11	4	5	3	4	16	3	3	4	2	2	14
2	4	2	3	3	12	3	2	4	3	12	4	4	5	4	17	4	5	5	4	5	23
3	4	4	3	2	13	2	3	3	3	11	4	4	4	4	16	4	2	3	3	3	15
4	4	3	3	4	14	4	2	2	3	11	5	4	4	5	18	4	4	4	2	4	18
5	4	2	3	4	13	4	2	4	3	13	5	3	3	5	16	3	3	5	4	5	20
6	4	4	2	3	13	3	4	4	2	13	4	5	4	4	17	5	2	3	4	5	19
7	5	4	3	2	14	2	3	3	3	11	4	4	4	4	16	4	4	2	3	4	17
8	5	3	3	4	15	4	2	2	3	11	3	4	4	3	14	4	4	3	2	3	16
9	4	2	3	3	12	3	4	4	3	14	4	3	3	4	14	3	3	4	4	3	17
10	4	4	4	2	14	2	3	3	4	12	4	4	4	4	16	4	2	3	3	4	16
11	3	3	3	3	12	3	2	2	3	10	4	4	4	4	16	4	4	4	2	4	18
12	4	2	3	3	12	3	3	3	3	12	3	4	3	3	13	4	3	3	3	4	17
13	4	3	3	4	14	4	3	3	3	13	4	3	4	4	15	3	2	3	3	3	14
14	4	3	3	4	14	4	2	4	3	13	4	4	3	4	15	4	3	4	4	4	19
15	3	4	4	2	13	2	4	4	4	14	3	4	3	3	13	4	3	3	4	3	17
16	4	4	3	3	14	3	2	2	3	10	4	3	4	4	15	3	4	4	2	4	17
17	4	2	2	4	12	4	3	3	2	12	3	4	4	4	15	4	4	3	3	4	18
18	3	3	3	4	13	4	2	4	3	13	3	3	4	4	14	3	2	2	4	3	14
19	4	4	3	3	14	3	4	4	3	14	4	3	3	5	15	3	3	3	4	3	16
20	3	4	4	2	13	2	3	3	4	12	4	4	4	3	15	4	4	3	3	4	18

No. RESP	Sistem Perpajakan (X1)					Keadilan Pajak (X2)					Tarif Pajak (X3)					Penggelapan Pajak (Y)					
	X1.1	X1.2	X1.3	X1.4	JML	X2.1	X2.2	X2.3	X2.4	JML	X3.1	X3.2	X3.3	X3.4	JML	X4.1	X4.2	X4.3	X4.4	X4.5	JML
21	3	3	3	3	12	3	2	2	3	10	4	4	4	4	16	4	4	4	2	4	18
22	4	2	3	3	12	3	3	3	3	12	3	4	3	3	13	4	3	3	3	4	17
23	4	3	4	4	15	4	3	3	4	14	4	3	4	4	15	3	2	3	3	3	14
24	4	3	3	4	14	4	4	4	3	15	4	4	3	4	15	4	3	4	4	4	19
25	3	4	4	4	15	4	4	4	4	16	3	4	3	3	13	4	3	3	4	3	17
26	4	4	3	3	14	3	2	4	3	12	4	3	4	4	15	3	4	4	4	4	19
27	4	4	4	4	16	4	3	3	4	14	3	4	4	4	15	4	4	3	3	4	18
28	3	3	4	4	14	4	2	4	4	14	3	3	4	4	14	3	4	4	4	3	18
29	4	4	5	5	18	5	4	4	5	18	4	3	3	5	15	3	3	4	4	3	17
30	3	4	4	3	14	3	2	5	4	14	4	4	4	3	15	4	4	5	5	4	22
31	3	5	5	4	17	4	3	3	5	15	4	5	4	4	17	3	4	4	3	4	18
32	4	3	3	2	12	2	2	4	3	11	4	4	5	4	17	4	5	5	4	3	21
33	4	4	4	3	15	3	2	2	4	11	4	4	3	4	15	4	3	3	2	3	15
34	4	2	3	4	13	4	3	3	3	13	5	4	4	5	18	4	4	4	3	4	19
35	4	3	5	3	15	3	4	4	5	16	5	4	2	5	16	4	2	3	4	5	18
36	4	4	4	4	16	4	3	3	4	14	4	5	5	4	18	5	3	5	3	3	19
37	5	3	3	3	14	3	4	4	3	14	4	4	4	4	16	4	4	4	4	4	20
38	5	4	4	4	17	4	3	3	4	14	3	4	3	3	13	4	3	3	3	3	16
39	4	3	3	3	13	3	4	4	3	14	4	3	4	4	15	3	4	4	4	3	18
40	4	4	4	3	15	3	3	3	4	13	4	4	3	4	15	4	3	3	3	4	17
41	3	3	3	4	13	4	3	3	3	13	4	4	4	4	16	4	4	4	3	4	19
42	4	3	3	4	14	4	2	4	3	13	3	4	3	3	13	4	3	3	4	4	18
43	4	4	4	4	16	4	4	4	4	16	4	3	3	4	14	3	3	3	4	3	16

No. RESP	Sistem Perpajakan (X1)					Keadilan Pajak (X2)					Tarif Pajak (X3)					Penggelapan Pajak (Y)					
	X1.1	X1.2	X1.3	X1.4	JML	X2.1	X2.2	X2.3	X2.4	JML	X3.1	X3.2	X3.3	X3.4	JML	X4.1	X4.2	X4.3	X4.4	X4.5	JML
44	3	4	3	3	13	3	4	4	3	14	4	4	4	4	16	4	4	4	4	4	20
45	4	4	4	4	16	4	3	3	4	14	3	4	4	3	14	4	4	3	3	3	17
46	4	3	3	3	13	3	2	4	3	12	4	3	4	4	15	3	4	4	4	4	19
47	3	4	4	4	15	4	3	3	4	14	3	4	3	4	14	4	3	3	3	4	17
48	4	3	4	4	15	4	4	4	4	16	3	3	4	4	14	3	4	4	4	4	19
49	4	4	5	3	16	3	2	4	5	14	4	3	3	5	15	3	3	4	4	3	17
50	4	4	4	3	15	3	3	3	4	13	4	4	4	3	15	4	4	5	3	4	20
51	5	3	3	4	15	4	3	3	3	13	4	4	4	4	16	4	4	4	3	4	19
52	3	3	3	3	12	3	2	4	3	12	3	4	3	3	13	4	3	3	4	4	18
53	4	4	4	2	14	2	3	3	4	12	4	3	3	4	14	3	3	3	3	3	15
54	3	3	3	4	13	3	2	2	3	10	4	4	4	4	16	4	4	4	2	4	18
55	4	2	3	4	13	2	2	4	3	11	3	4	3	3	13	4	3	3	4	3	17
56	4	4	3	3	14	4	4	4	3	15	4	3	4	4	15	3	2	3	4	4	16
57	3	4	4	4	15	4	3	3	4	14	3	4	4	4	15	4	4	3	3	4	18
58	4	3	4	4	15	3	2	4	4	13	3	3	4	4	14	3	4	4	4	4	19
59	4	4	5	5	18	4	4	4	5	17	4	3	3	5	15	3	3	4	4	3	17
60	4	4	4	3	15	4	2	5	4	15	4	4	4	3	15	4	4	5	5	4	22
61	5	5	5	3	18	5	3	3	5	16	4	5	4	4	17	5	4	4	3	4	20
62	3	3	3	3	12	3	3	3	3	12	4	4	5	4	17	4	5	5	3	5	22
63	4	3	4	5	16	3	3	3	4	13	4	4	3	4	15	4	3	3	3	3	16
64	5	3	5	4	17	3	3	5	5	16	5	4	4	5	18	4	3	4	5	4	20
65	5	5	5	3	18	5	2	4	5	16	5	3	3	4	15	3	3	5	4	3	18
66	4	4	4	4	16	4	3	3	4	14	4	5	5	4	18	5	5	5	3	5	23

No. RESP	Sistem Perpajakan (X1)					Keadilan Pajak (X2)					Tarif Pajak (X3)					Penggelapan Pajak (Y)					
	X1.1	X1.2	X1.3	X1.4	JML	X2.1	X2.2	X2.3	X2.4	JML	X3.1	X3.2	X3.3	X3.4	JML	X4.1	X4.2	X4.3	X4.4	X4.5	JML
67	4	3	3	3	13	3	2	4	3	12	4	4	4	4	16	4	4	4	4	4	20
68	3	4	4	4	15	4	3	3	4	14	3	4	3	3	13	4	3	3	3	3	16
69	4	3	5	3	15	3	2	4	5	14	4	3	4	4	15	3	4	4	4	3	18
70	4	4	5	3	16	4	4	3	5	16	4	4	3	4	15	4	3	5	3	5	20
71	4	4	4	4	16	4	2	3	4	13	4	4	4	4	16	4	4	5	3	5	21
72	3	4	4	3	14	4	4	4	4	16	3	4	3	3	13	4	3	4	4	4	19
73	4	3	3	4	14	3	3	4	3	13	4	3	3	4	14	3	3	4	4	4	18
74	4	4	4	4	16	4	2	4	4	14	4	4	4	4	16	4	4	3	4	3	18
75	3	4	3	3	13	4	3	3	3	13	3	4	4	3	14	3	4	3	3	4	17
76	4	3	4	4	15	3	2	4	4	13	4	3	4	4	15	3	4	2	4	4	17
77	3	4	4	3	14	4	2	3	4	13	3	4	3	4	14	4	3	4	3	2	16
78	3	3	5	4	15	3	3	4	5	15	3	3	4	4	14	3	4	3	4	3	17
79	4	3	4	4	15	3	4	4	4	15	4	3	3	5	15	3	3	3	4	4	17
80	4	4	3	5	16	4	3	3	3	13	4	4	4	3	15	4	4	4	3	3	18
81	4	4	4	4	16	4	2	3	4	13	4	4	4	4	16	4	4	3	3	3	17
82	3	4	4	3	14	4	3	4	4	15	3	4	3	3	13	3	3	3	4	4	17
83	4	3	3	4	14	3	3	3	3	12	4	3	3	4	14	3	3	4	3	3	16
84	4	4	5	4	17	4	2	2	5	13	4	4	4	4	16	4	4	3	2	3	16
85	3	2	3	3	11	2	3	3	3	11	3	2	3	3	11	2	3	4	3	3	15
JUMLAH					1,224					1,132					1,279						1,516
RATA-RATA					14.40					13.32					15.05						17.84
NILAI TERTINGGI					18.00					18.00					18.00						23.00
NILAI TERENDAH					11.00					10.00					11.00						14.00

